

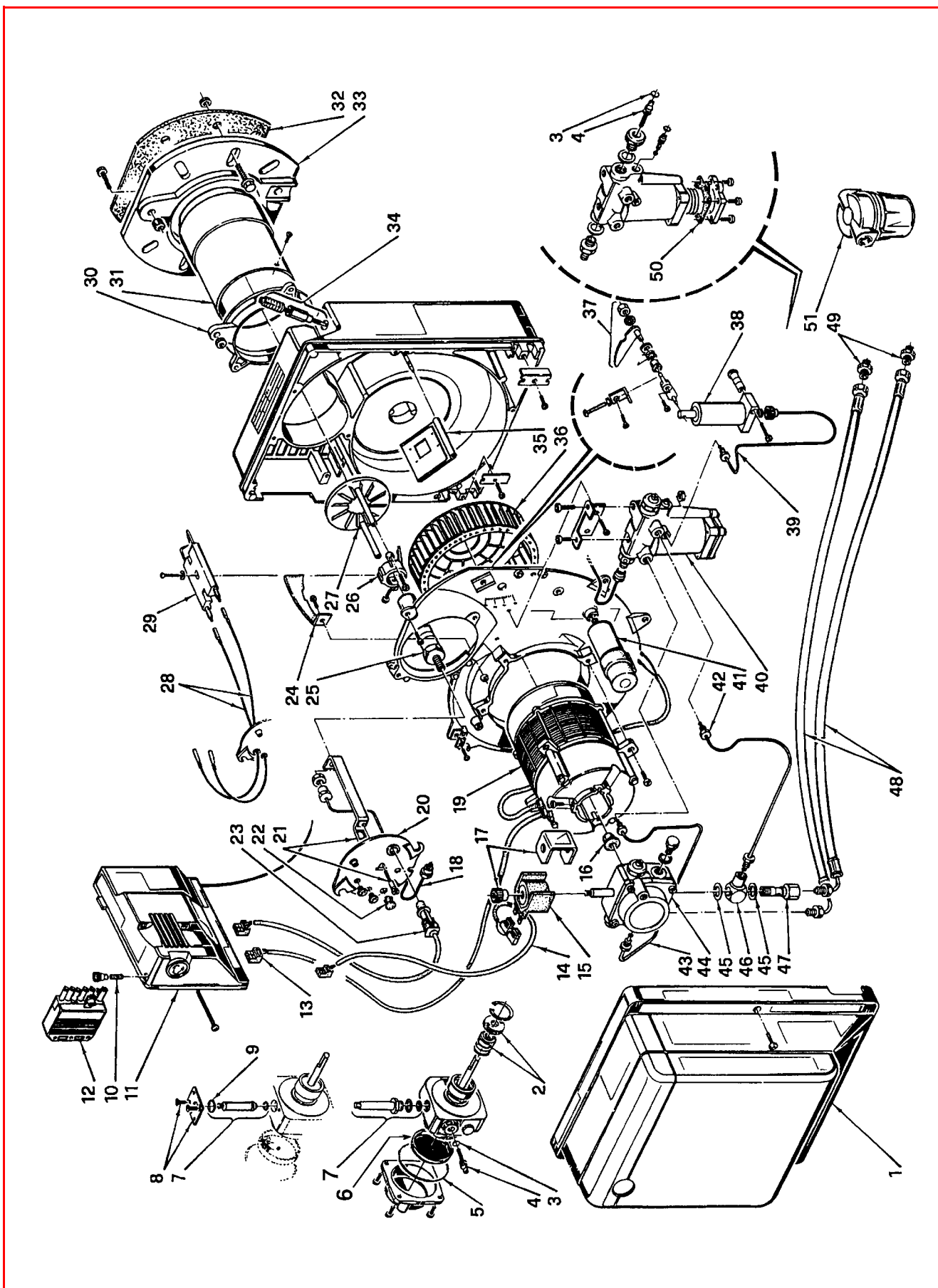
Bruciatori di gasolio • Oil burners • Brûleurs fioul domestiques • Öl-Gebläsebrenner  
Stookoliebranders

**Gulliver RG4S**

COD. 3739600 - 3739603 (BIO)

COD. 3739608 - 3739610

TIPO / TYPE / TYP **396 T1**



N.	COD.	379600	379603	379608	379610	DESCRIZIONE	DESCRIPTION	DESCRIPTION	BESCHREIBUNG	BENAMING	MATRICOLA BRUCIATORE BURNER SERIAL NUMBER MATRICULE BRULEUR BRENNER KENN-NUMMER REGISTRATIENR. BRANDER
1	3007641	•	•	•	•	COFANO	COVER	CAPOT	VERKLEIDUNG	BRANDERKAP	
2	3000439	•	•	•	•	ORGANO DI TENUTA	PUMP SEAL	ORGANE D'ETANCHEITE	WELLENDICHTUNG	ASDICHTING	
2	3007612	•	•	•	•	ORGANO DI TENUTA	PUMP SEAL	ORGANE D'ETANCHEITE	WELLENDICHTUNG	ASDICHTING	
3	3007028	•	•	•	•	ANELLO OR	O - RING	JOINT TORIQUE	O - RING	DICHTING O - RING	
3	3007169	•	•	•	•	ANELLO OR	O - RING	JOINT TORIQUE	O - RING	DICHTING O - RING	
4	3007202	•	•	•	•	REGOLATORE	REGULATOR	REGULATEUR	REGLER	REGELAAR	
5	3007162	•	•	•	•	ANELLO OR	O - RING	JOINT TORIQUE	O - RING	DICHTING O - RING	
5	3007175	•	•	•	•	ANELLO OR	O - RING	JOINT TORIQUE	O - RING	DICHTING O - RING	
6	3005719	•	•	•	•	FILTRO	FILTER	FILTRE	FILTER	FILTER	
7	3006925	•	•	•	•	VALVOLA	NEEDLE VALVE	VALVE	NADELVENTIL	VENTIEL	≤ 01114100987
7	3007582	•	•	•	•	VALVOLA	NEEDLE VALVE	VALVE	NADELVENTIL	VENTIEL	≥ 01114100988
7	3007582	•	•	•	•	VALVOLA	NEEDLE VALVE	VALVE	NADELVENTIL	VENTIEL	
7	3007871	•	•	•	•	VALVOLA	NEEDLE VALVE	VALVE	NADELVENTIL	VENTIEL	
8	3007203	•	•	•	•	PIASTRINA	PLATE	PLAQUETTE ETRIER	PLATTE	BEUGELPLAATJE	≤ 01114100987
9	3007029	•	•	•	•	ANELLO OR	O - RING	JOINT TORIQUE	O - RING	DICHTING O - RING	≤ 01114100987
10	3007396	•	•	•	•	FUSIBILE	FUSE	FUSIBLE	SCHMELZSICHERUNG	ZEKERING	
11	3001174	•	•	•	•	APPARECCHIATURA 552SE	CONTROL BOX 552SE	BOITE DE CONTROLE 552SE	STEUERGERÄT 552SE	CONTROLEDOOS 552SE	
12	3006937	•	•	•	•	SPINA A 7 POLI	7 PIN PLUG	FICHE 7 POLES	7 - POLIGER STECKER	7 - POLIGE STEKKER	
13	3007454	•	•	•	•	PRESA (Motore)	SOCKET (Motor)	PRISE (Moteur)	STECKDOSE (Motor)	VR. STEKKER(Motor)	
14	3007772	•	•	•	•	COLLEGAMENTO	LEAD	CABLE DE CONNEXION	VERBINDUNG	VERBINDINGSKABEL	≥ 01114100988
14	3007772	•	•	•	•	COLLEGAMENTO	LEAD	CABLE DE CONNEXION	VERBINDUNG	VERBINDINGSKABEL	
15	3007481	•	•	•	•	BOBINA	COIL	BOBINE	MV SPULE	SPOEL	≤ 01114100987
15	3007565	•	•	•	•	BOBINA	COIL	BOBINE	MV SPULE	SPOEL	≥ 01114100988
15	3007565	•	•	•	•	BOBINA	COIL	BOBINE	MV SPULE	SPOEL	
16	3000443	•	•	•	•	GIUNTO	JOINT	ACCOUPLMENT	KUPPLUNG	KOPPELING	
17	3006553	•	•	•	•	MANTELLO E POMELLO	SHELL AND KNOB	ETRIER ET ECROU	BÜGEL UND KNOPF	BEUGEL EN MOER	≤ 01114100987
17	3007566	•	•	•	•	MANTELLO E POMELLO	SHELL AND KNOB	ETRIER ET ECROU	BÜGEL UND KNOPF	BEUGEL EN MOER	≥ 01114100988
17	3007566	•	•	•	•	MANTELLO E POMELLO	SHELL AND KNOB	ETRIER ET ECROU	BÜGEL UND KNOPF	BEUGEL EN MOER	
18	3007869	•	•	•	•	TUBO	TUBE	TUYAU	DRUCKROHR	DRUKLEIDING	
19	3008492	•	•	•	•	MOTORE	MOTOR	MOTEUR	MOTOR	MOTOR	
20	3007642	•	•	•	•	COPERCHIO	COVER	COUVERCLE	DECKEL	DEKSEL	
21	3007644	•	•	•	•	STAFFA E VITE	BRACKET AND SCREW	SUPPORT ET VIS	TRAGBÜGEL UND SCHRAUBE	DRAAGBEUGEL EN SCHROEF	
22	3007458	•	•	•	•	VETRINO	VIEWING PORT	REGARD	SCHAUGLAS	KIJKGLAS	
23	3007857	•	•	•	•	FOTORESISTENZA	P.E. CELL	CELLULE PHOTORESIST.	FOTOWIDERSTAND	FOTOCEL	≤ 01114100999
23	3007839	•	•	•	•	FOTORESISTENZA	P.E. CELL	CELLULE PHOTORESIST.	FOTOWIDERSTAND	FOTOCEL	≥ 01114101000
23	3007839	•	•	•	•	FOTORESISTENZA	P.E. CELL	CELLULE PHOTORESIST.	FOTOWIDERSTAND	FOTOCEL	
24	3007651	•	•	•	•	CONVOGLIATORE	SUCTION DUCT	CONVOYEUR D'AIR	LUFTLEITBLECH	LUCHTGELEIDER	
25	3007496	•	•	•	•	PORTAUGELLO	NOZZLE HOLDER	PORTE GICLEUR	DÜSENSTOCK	SPROEIERHOUDER	
25	3007880	•	•	•	•	PORTAUGELLO	NOZZLE HOLDER	PORTE GICLEUR	DÜSENSTOCK	SPROEIERHOUDER	
26	3007466	•	•	•	•	SUPPORTO	SUPPORT	PORTE ACCROCHEUR	HALTERUNG	HOUDER VLAMHAKER	
27	3007645	•	•	•	•	ELICA	DIFFUSER DISC	ACCROCHE FLAMME	STAUSCHEIBE	VLAMHOUDER	
28	3007465	•	•	•	•	COLLEGAMENTO A.T.	HIGH VOLTAGE LEAD	CABLE HAUTE TENSION	ZÜNDKABEL	HOOGSPANNINGSKABEL	
28	3007879	•	•	•	•	COLLEGAMENTO A.T.	HIGH VOLTAGE LEAD	CABLE HAUTE TENSION	ZÜNDKABEL	HOOGSPANNINGSKABEL	
29	3007495	•	•	•	•	GRUPPO ELETTRODI	ELECTRODE ASSEMBLY	GROUPE ELECTRODES	ELEKTRODESYSYSTEM	ELECTRODENGROEP	
30	3007646	•	•	•	•	COLLARE	COLLAR	COLLIER	INNERER FLANSCH	TEGENFLENS	
31	3007868	•	•	•	•	BOCCAGLIO	BLAST TUBE	GUEULARD	BRENNERROHR	BRANDERKOP	
31	3007878	•	•	•	•	BOCCAGLIO	BLAST TUBE	GUEULARD	BRENNERROHR	BRANDERKOP	



